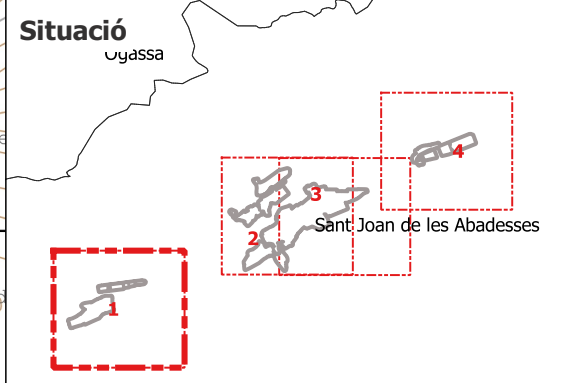
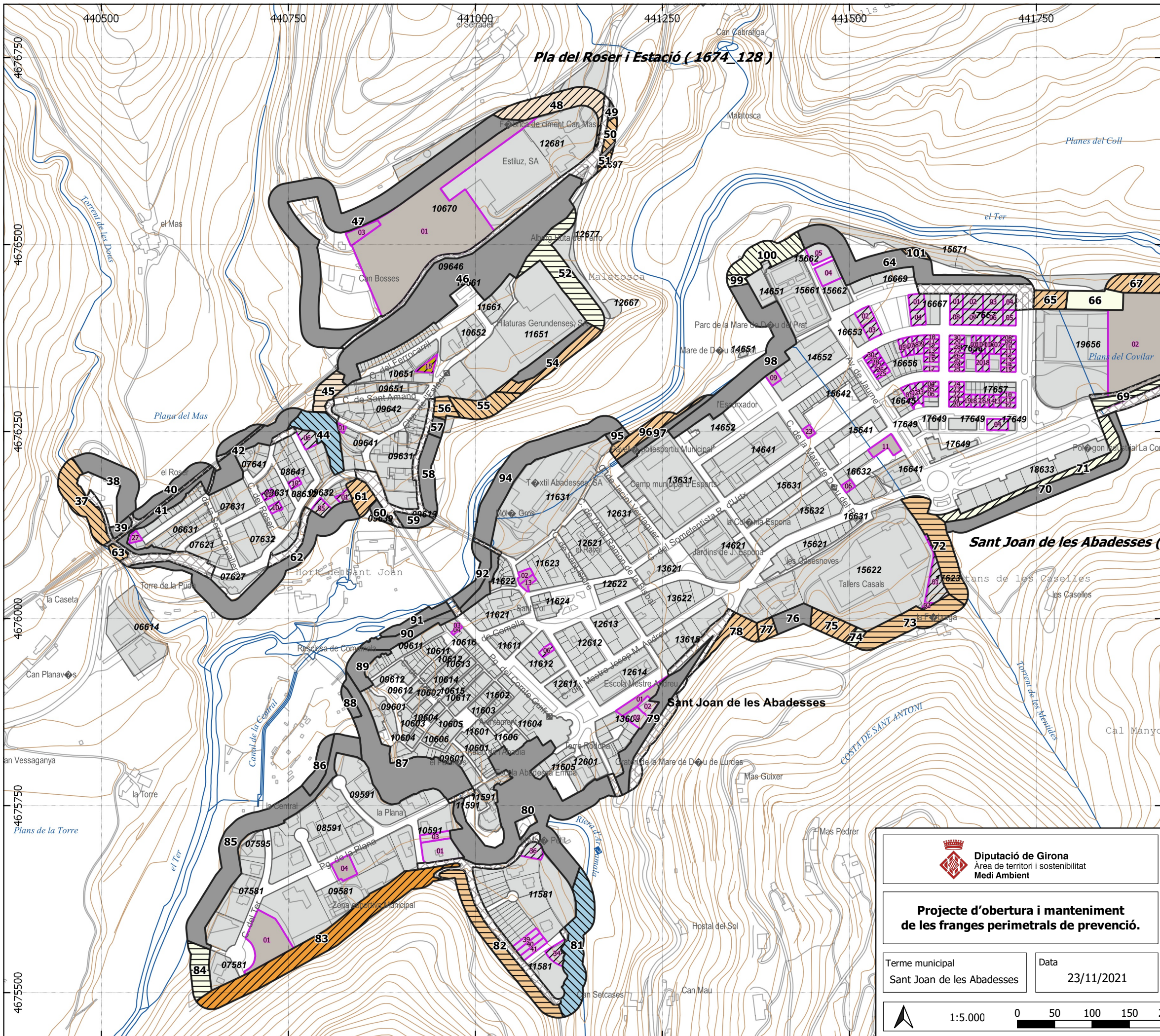


Estat actual de la vegetació

- Tipus de vegetació en trams i zones verdes
- sense actuació
 - xarxa viària en franja
 - Sotabosc llenyós baix
 - Sotabosc llenyós alt
 - Sotabosc herbaci
 - terreny desarbrot
 - coníferes amb densitat < 250 peus/ha
 - coníferes amb densitat entre 250-500 peus/ha
 - coníferes amb densitat entre 500-750 peus/ha
 - coníferes amb densitat > 750
 - frondoses amb densitat < 250 peus/ha
 - frondoses amb densitat entre 250-500 peus/ha
 - frondoses amb densitat entre 500-750 peus/ha
 - frondoses amb densitat > 750 peus/ha
 - espècies de ribera amb densitat < 250
 - espècies de ribera amb densitat entre 250-500
 - espècies de ribera amb densitat entre 500-750
 - espècies de ribera amb densitat > 750 peus/ha
- Tipus de vegetació en parcel·les interiors no edificades
- densitat arbrat > 250 peus/ha
 - cobertura sotabosc > 35 %
 - sense actuació



<p>Diputació de Girona Àrea de territori i sostenibilitat Medi Ambient</p>		<p>Ajuntament de Sant Joan de les Abadesses</p>	
<p>Projecte d'obertura i manteniment de les franges perimetrals de prevenció.</p>		<p>Redactors del projecte Jordi Canals Camprubí </p>	
<p>Terme municipal Sant Joan de les Abadesses</p>	<p>Data 23/11/2021</p>	<p>Plànol d'estat actual</p>	<p>Full 1 / 4</p>
<p>1:5.000 </p>		<p>Base topogràfica 1:5000 de l'Institut Cartogràfic i Geològic de Catalunya</p>	



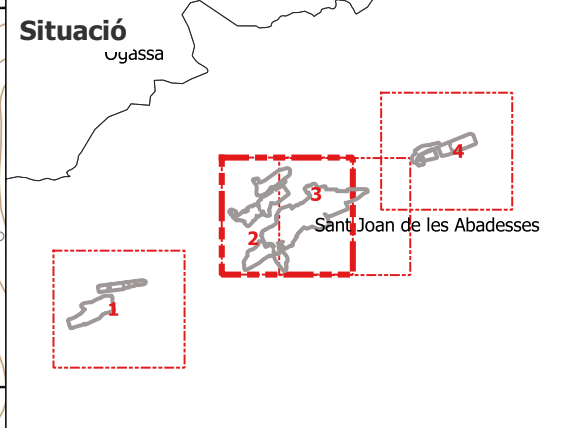
Estat actual de la vegetació

Tipus de vegetació en trams i zones verdes

- sense actuació
- xarxa viària en franja
- Sotabosc llenyós baix
- Sotabosc llenyós alt
- Sotabosc herbaci
- terreny desarbret
- coníferes amb densitat < 250 peus/ha
- coníferes amb densitat entre 250-500 peus/ha
- coníferes amb densitat entre 500-750 peus/ha
- coníferes amb densitat > 750
- frondoses amb densitat < 250 peus/ha
- frondoses amb densitat entre 250-500 peus/ha
- frondoses amb densitat entre 500-750 peus/ha
- frondoses amb densitat > 750 peus/ha
- espècies de ribera amb densitat < 250
- espècies de ribera amb densitat entre 250-500
- espècies de ribera amb densitat entre 500-750
- espècies de ribera amb densitat > 750 peus/ha

Tipus de vegetació en parcel·les interiors no edificades

- densitat arbrat > 250 peus/ha
- cobertura sotabosc > 35 %
- sense actuació



Diputació de Girona
Àrea de territori i sostenibilitat
Medi Ambient

Ajuntament de Sant Joan de les Abadesses

Projecte d'obertura i manteniment de les franges perimetrals de prevenció.

Terme municipal
Sant Joan de les Abadesses

Data
23/11/2021

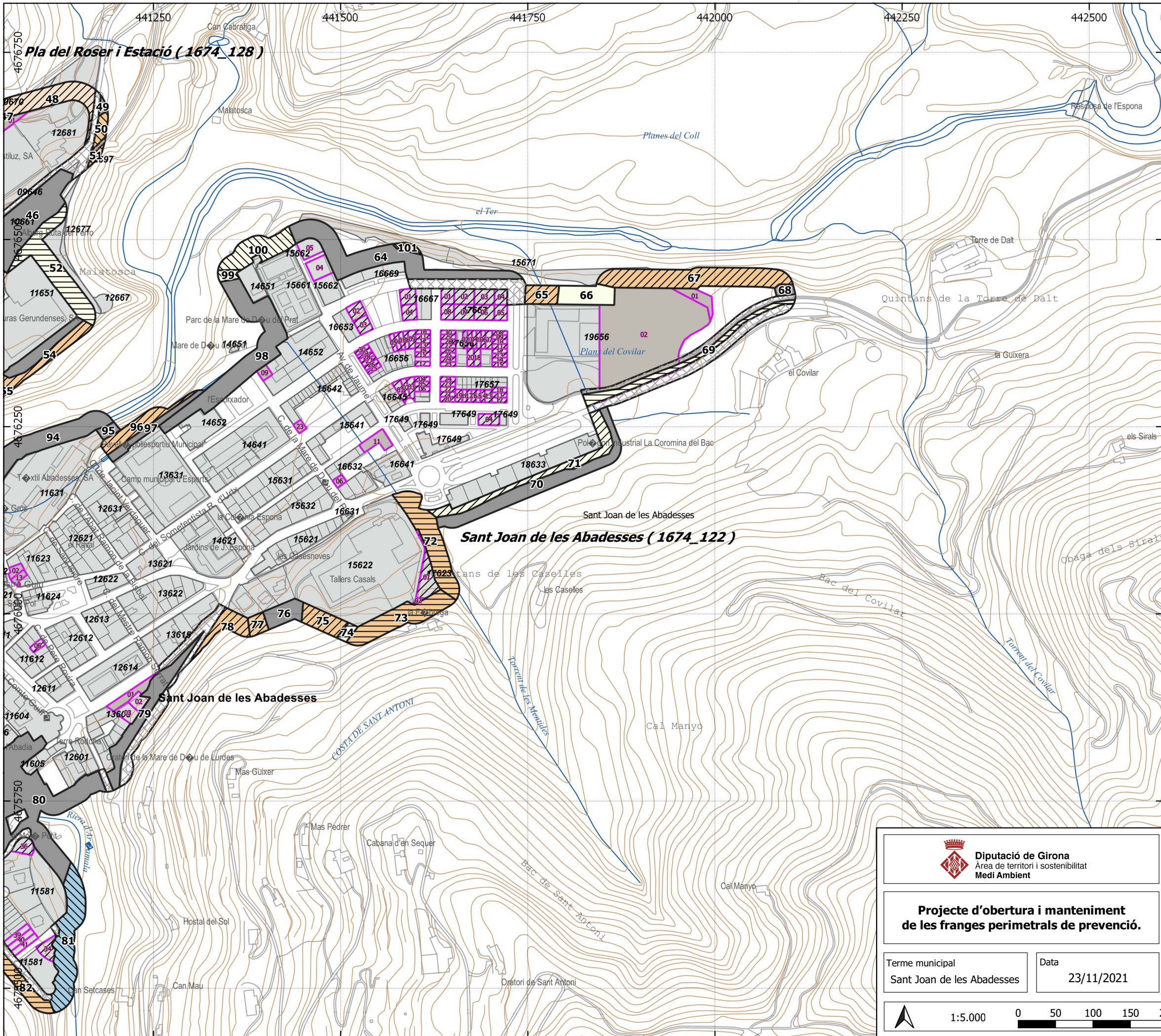
Redactors del projecte
Jordi Canals Camprubí

Plànol d'estat actual

Full
2 / 4

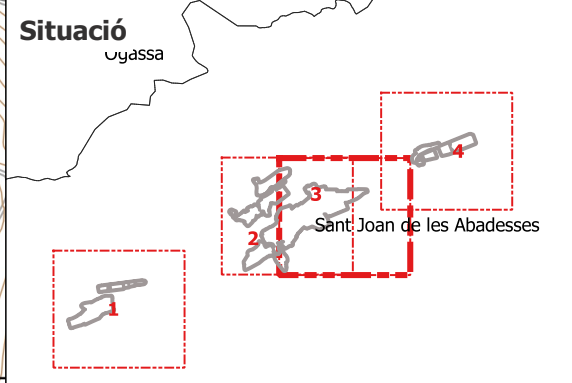
1:5.000 0 50 100 150 200 m

Base topogràfica 1:5000 de l'Institut Cartogràfic i Geològic de Catalunya

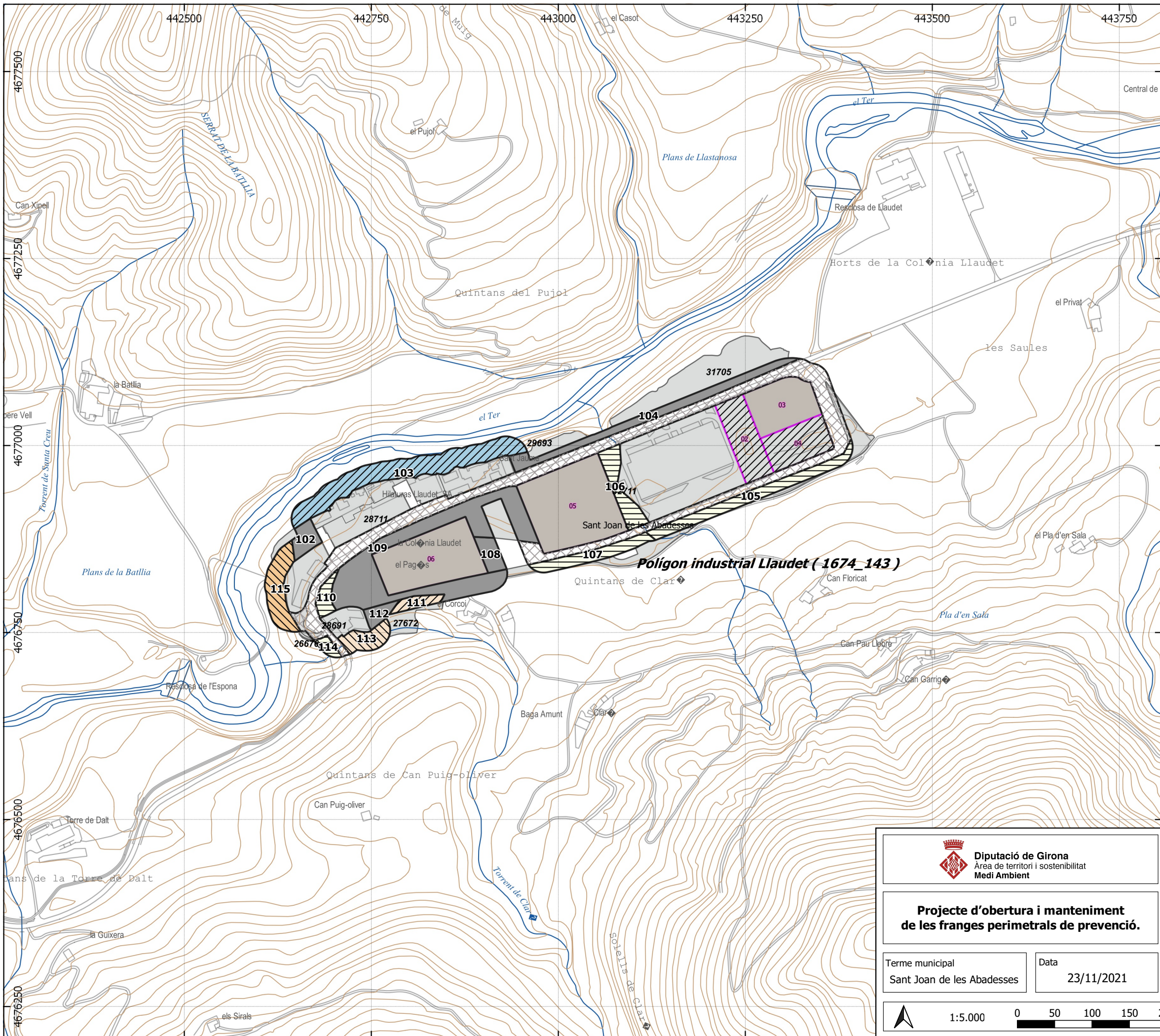


Estat actual de la vegetació

- Tipus de vegetació en trams i zones verdes
- sense actuació
 - xarxa viària en franja
 - Sotabosc llenyós baix
 - Sotabosc llenyós alt
 - Sotabosc herbaci
 - terreny desarbrot
 - coníferes amb densitat < 250 peus/ha
 - coníferes amb densitat entre 250-500 peus/ha
 - coníferes amb densitat entre 500-750 peus/ha
 - coníferes amb densitat > 750
 - frondoses amb densitat < 250 peus/ha
 - frondoses amb densitat entre 250-500 peus/ha
 - frondoses amb densitat entre 500-750 peus/ha
 - frondoses amb densitat > 750 peus/ha
 - espècies de ribera amb densitat < 250
 - espècies de ribera amb densitat entre 250-500
 - espècies de ribera amb densitat entre 500-750
 - espècies de ribera amb densitat > 750 peus/ha
- Tipus de vegetació en parcel·les interiors no edificades
- densitat arbrat > 250 peus/ha
 - cobertura sotabosc > 35 %
 - sense actuació



<p>Diputació de Girona Àrea de territori i sostenibilitat Medi Ambient</p>		<p>Ajuntament de Sant Joan de les Abadesses</p>	
<p>Projecte d'obertura i manteniment de les franges perimetrals de prevenció.</p>		<p>Redactors del projecte</p> <p>Jordi Canals Camprubí </p>	
<p>Terme municipal</p> <p>Sant Joan de les Abadesses</p>	<p>Data</p> <p>23/11/2021</p>	<p>Plànol d'estat actual</p>	<p>Full</p> <p>3 / 4</p>
<p>1:5.000</p>		<p>Base topogràfica 1:5000 de l'Institut Cartogràfic i Geològic de Catalunya</p>	



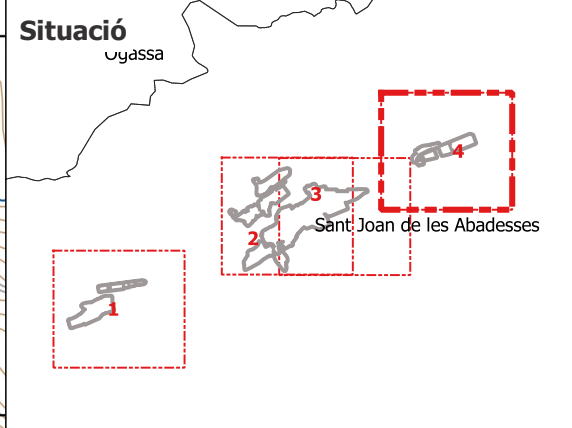
Estat actual de la vegetació

Tipus de vegetació en trams i zones verdes

- sense actuació
- xarxa viària en franja
- Sotabosc llenyós baix
- Sotabosc llenyós alt
- Sotabosc herbaci
- terreny desarbrot
- coníferes amb densitat < 250 peus/ha
- coníferes amb densitat entre 250-500 peus/ha
- coníferes amb densitat entre 500-750 peus/ha
- coníferes amb densitat > 750
- frondoses amb densitat < 250 peus/ha
- frondoses amb densitat entre 250-500 peus/ha
- frondoses amb densitat entre 500-750 peus/ha
- frondoses amb densitat > 750 peus/ha
- espècies de ribera amb densitat < 250
- espècies de ribera amb densitat entre 250-500
- espècies de ribera amb densitat entre 500-750
- espècies de ribera amb densitat > 750 peus/ha

Tipus de vegetació en parcel·les interiors no edificades

- densitat arbrot > 250 peus/ha
- cobertura sotabosc > 35 %
- sense actuació



Diputació de Girona
Àrea de territori i sostenibilitat
Medi Ambient

Ajuntament de Sant Joan de les Abadesses

Projecte d'obertura i manteniment de les franges perimetrals de prevenció.

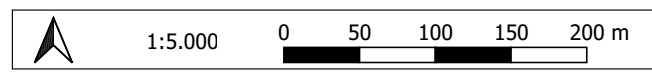
Redactors del projecte
Jordi Canals Camprubí

Terme municipal
Sant Joan de les Abadesses

Data
23/11/2021

Plànol d'estat actual

Full
4 / 4



Base topogràfica 1:5000 de l'Institut Cartogràfic i Geològic de Catalunya